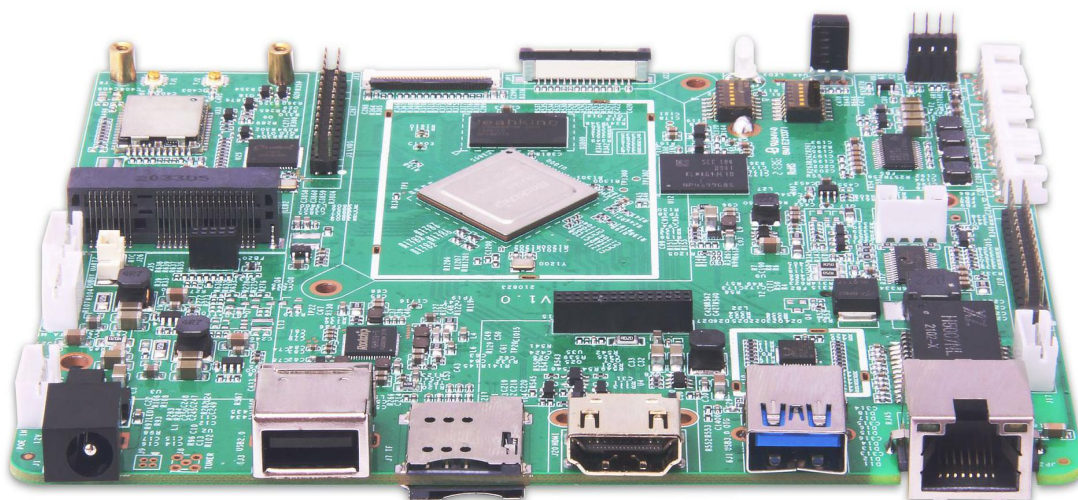


Rockchip RK3568 开发板

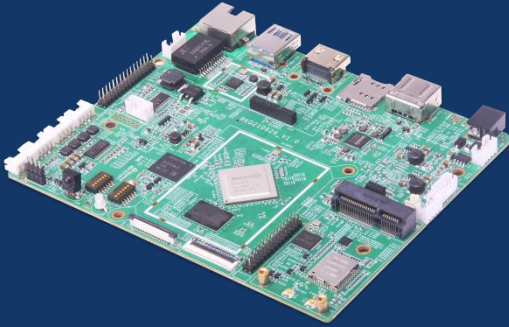
K3-3568



K3-3568 是一款主要用于商显设备的开发板，具备 TUNNER 功能，很方便收看实时 TV 节目。具备 HDMI IN 接口，可以实现画中画功能。具备 MIC ARRANY,可以实现语音识别领域的 AI 应用。同时 K3-3568 具有开源的 SDK，帮助开发者尽快完成二次开发。

- K3-3568 采用 Rockchip 新一代 64 位处理器 RK3568 (Quad-core ARM CortexA55, Neon and FPU, 主频最高 2.0GHz)，集成双核心架构 GPU 以及高效能 NPU；最大支持 8G 大内存；内置独立的 NPU，可用于轻量级人工智能应用。
- 支持 HDMI IN 接口，可以实现画中画 (PIP) 功能。
支持多种显示接口，可以用于商业、工业等多种有显示需求的场景。
- Tuner Module (Support DVB-T/T2、ATSC1.0、ISDB-T)
具备 Tunner 功能，方便播放实时 TV 节目。
- 支持多种高速网络通讯
支持 Wifi5 (802.11 ax 可选), 支持 5G LTE(5th generation), 蓝牙 BT5.0(Optional), MiniPCIE 支持 4G LTE.
- 支持麦克风阵列
可以抑制回声噪声,通过麦克风阵列波束形成做语音提取和分离,可以应用在有语音识别需求的人工智能领域。
- 开源的 SDK 帮助广大开发者节约开发资源和时间。

产品详细规格



CPU	Rockchip RK3568 4核 ARM Cortex-A55
CPU 频率	最高可达 2.0GHz
Internal Memory	2/4/8GB DDR4
Internal Storage	16/32/64GB EMMC5.1.
系统	Android 11.0/ Debian 10
蓝牙	5.0(可选)
内置 WiFi	802.11 a/b/g/n/ac (ax 可选)
WiFi 频率范围	2.400~2.497GHz, 4.900~5.845GHz
网口	1*千兆网口
GPS	无
USB 口	USB 3.0 x 1; USB 2.0 x 1
TF Card Slot	1
摄像头	集成的双 ISP 与图像传感器支持高达 18MP
扩展接口	<ul style="list-style-type: none">• UART x 1, Speaker Socket * 1, Mic Array * 1• 4L-MIPI DSI * 1• HDMI IN * 1, HDMI OUT * 1• M.2 * 1, MiniPCle * 1• RF * 1(DVB-T2/ISDB-T/DTMB/ATSC)
尺寸 (mm)	142 x 118mm
电源	12V/2A