

● **四核** ARM Cortex-A55 CPU and Mali-G52 GPU.

● 2GB RAM(最大可达 8GB)  
16GB eMMC(最大可达 128GB)

● 支持 HDMI Out 和 HDMI In(可选)  
支持 LVDS/MIPI/eDP 显示屏(最大至 2K 显示屏)

● 应用于商业显示, 安全保密,工业控制, 智能货栈, 智能机器人等领域

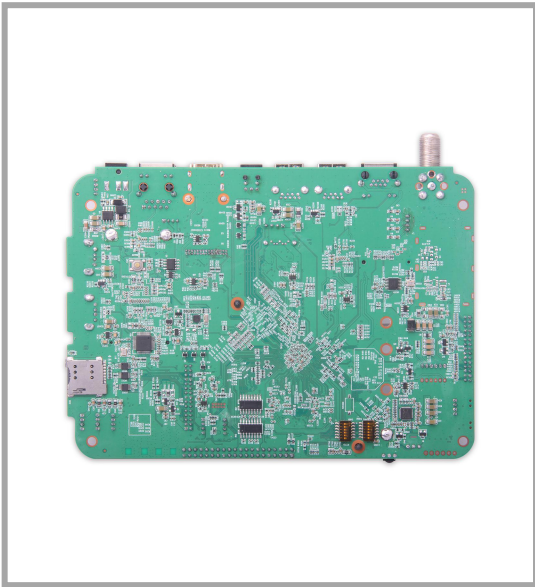
● 神经网络加速引擎处理性能高达 0.8 TOPS

● 内置 Wifi 模组, 2.4G/5.8G, 支持 BT5.0(可选), 与双千兆网口

● 支持 2\*8W(最大) 扬声器, 和麦克风矩阵

● 丰富的外围接口

USB3.0 x 2, USB2.0 x 1, TF Card Slot, SPDIF, RF connector (DVB-T2/ISDB-T/DTMB/ATSC), SIM Card Slot, SATA, M.2, USB2.0 x 3, Uart x 3



## 产品规格

CPU	Rockchip RK3568 4 核 ARM Cortex-A55
CPU 频率	1.5GHz
RAM	2/4GB DDR4
ROM	16/32/64GB EMMC5.1.
系统	Android 11.0/Linux
蓝牙	5.0(可选)
内置 WiFi	802.11 a/b/g/n/ac
WiFi 频率范围	2.400~2.497GHz, 4.900~5.845GHz
网口	双千兆网口
GPS	无
USB 口	USB 3.0 x 2; USB 2.0 x 2 USB2.0 内部插座 * 3
Micro SD Card	1
摄像头	集成的双 ISP 与图像传感器支持高达 18MP
扩展接口	<ul style="list-style-type: none"> <li>• 40 引脚扩展连接器用于 GPIO</li> <li>• UART x 3, Speaker Socket * 1, Mic *1, Mic Array *1</li> <li>• 4L-MIPI DSI * 1, MIPI CSI * 1</li> <li>• HDMI IN * 1, HDMI OUT * 1</li> <li>• SATA * 1, M.2 * 1, SPDIF *1, MiniPCIe * 1</li> <li>• RF * 1(DVB-T2/ISDB-T/DTMB/ATSC)</li> </ul>
尺寸 (mm)	180mm*130mm
电源	12V/2V

**Geniatech**  
Seeing is believing

18<sup>th</sup> F, G.D.C Building, No.9 Gaoxin Middle 3<sup>rd</sup> Rd, Nanshan District, Shenzhen City, China  
TEL:+86-755-86028588 FAX:+86-755-26710210  
www.geniatech.com E-mail:sales@geniatech.com