

深圳金亚太科技有限公司 眼见为实!

深圳市南山区高新中三道9号环球数码大厦18楼

电话: +86-755-86028792

传真: +86-755-26710210

Developer Board 4_IoT 规格书

Article name: DeveloperBoard4-IoT (96er Edition)

提供支持

Geniatech  

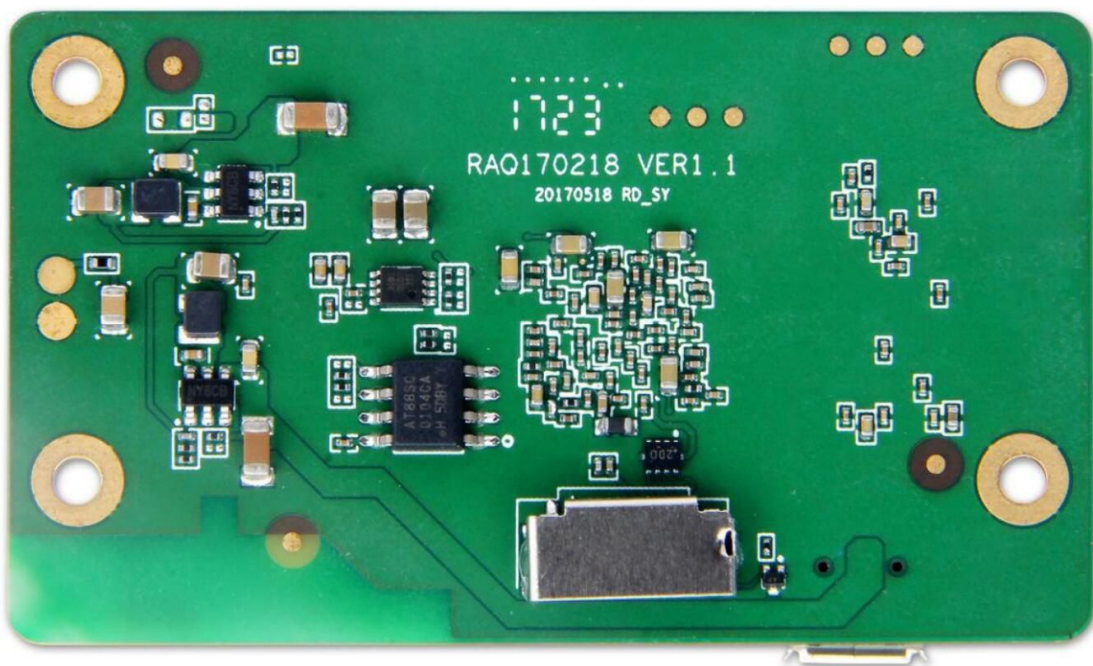
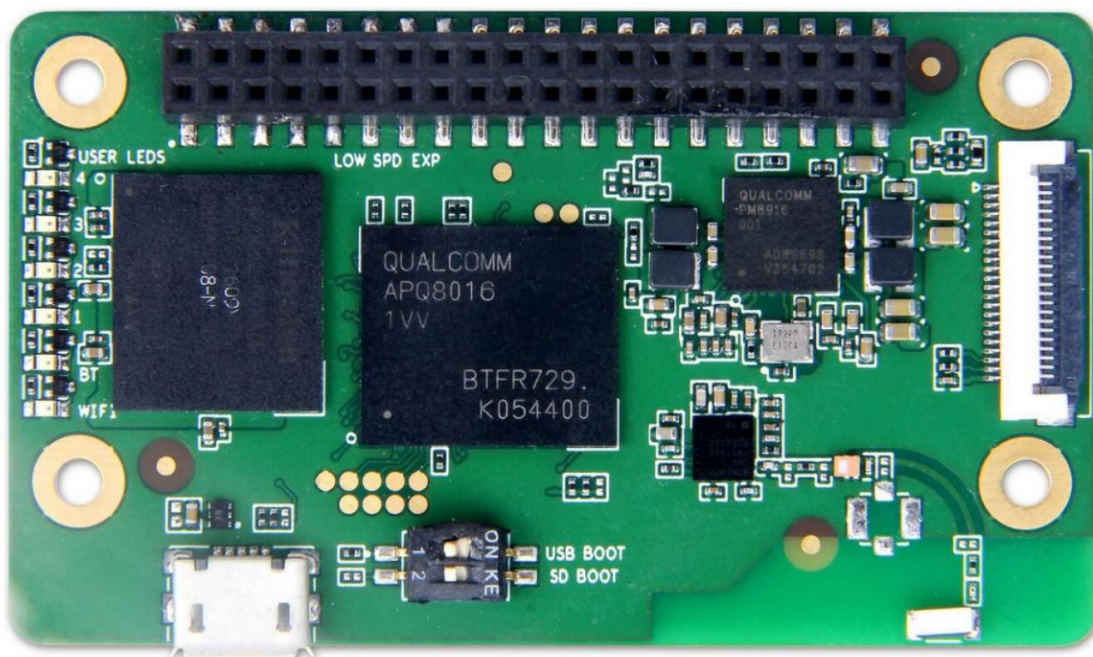
QUALCOMM
TECHNOLOGIES, INC.*所有商标及标志均属其各自的拥有人
注:仅供参考, 不作正式发布

深圳金亚太科技有限公司 *眼见为实!*

深圳市南山区高新中三道9号环球数码大厦18楼

电话: +86-755-86028792

传真: +86-755-26710210



提供支持

Geniatech  QUALCOMM

QUALCOMM TECHNOLOGIES, INC. *所有商标及标志均属其各自的拥有人注:仅供参考, 不作正式发布

概述

Geniatech 的开发板 4_IoT 采用 Qualcomm Snapdragon 410 处理器，Quadcore ARM® Cortex™ A53，每核时钟速度高达 1.2GHz，能够支持 32 位和 64 位操作，符合 96Boards 开放硬件规范。它支持 Android, Linux 和 Windows 10，并提供出色的处理能力，无线网、蓝牙和 GPS，所有这些都装在一张信用卡大小的电路板上。它旨在支持功能丰富的功能，包括多媒体，Adreno™ 306 GPU，集成 ISP，支持高达 800 万像素的摄像头，以及使用 H.264 进行 1080p 高清视频播放和采集 (AVC)。

产品规格

处理器

高通骁龙 410 四核 ARM® Cortex® A53 (64bit, 1.2GHz)

Qualcomm® Adreno™ 306 GPU

内存/存储

1GB or 2GB LPDDR3 533MHz

8GB or 16 GB eMMC 5.0

SD 3.0 (UHS-I)

摄像头 (可选)

1 路 MIPI-CSI: 1 路 2 通道; 高达 800 万像素的图像传感器

连接

无线 802.11 b/g/n 2.4GHz

蓝牙 4.1

1x USB 2.0 micro B (仅限设备模式)

提供支持



QUALCOMM TECHNOLOGIES, INC. *所有商标及标志均属其各自的拥有人注:仅供参考, 不作正式发布

板载蓝牙和无线天线

扩展连接器

1 路 40 针低速扩展连接器接口

- UART, SPI, I2S, I2C x2, GPIO x12, DC power

外部存储

1x Micro SD 卡槽

用户接口

6 个 LED 指示

- 4 - 用户自定义
- 2 - 蓝牙、无线活动指示

支持的操作系统

安卓 5.1

Linux based on Debian

Windows 10 IoT core

供电、机械特性和工作环境

供电: : +5V

外形尺寸: 35mm*60mm

工作温度: -25° C 至 +85° C

符合 RoHS 和 Reach 标准

提供支持



QUALCOMM TECHNOLOGIES, INC.*所有商标及标志均属其各自的拥有人
注:仅供参考, 不作正式发布